



# BCUBE GROUP

Marzo 2014

# Introduzione: da Argol Villanova a BCUBE



Il Gruppo Argol Villanova ora BCUBE è una delle realtà **leader** nell'offerta di **Servizi di Logistica Integrata** per la gestione della Supply Chain.

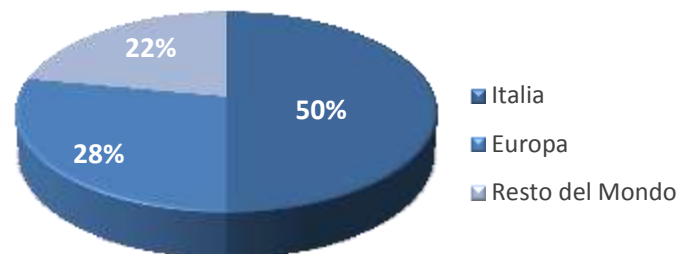
Il Gruppo inizia la sua attività nel **1952**, operando inizialmente nel settore del packaging in legno e ampliando progressivamente le attività nell'ambito della Contract Logistics.

Un forte spirito di innovazione, continui investimenti, acquisizioni mirate e scelte di Partner prestigiosi hanno permesso al BCUBE di diventare un'importante realtà industriale, con un fatturato di oltre **460 milioni di Euro** nel 2013 e circa **4.000 dipendenti**.

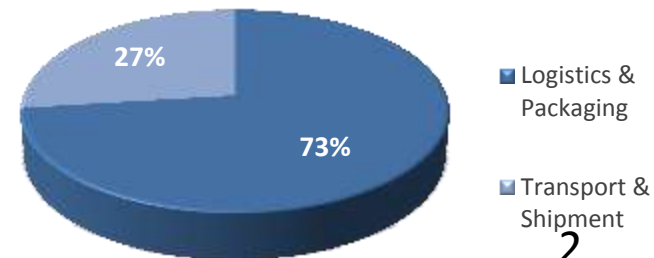
Nel corso degli **oltre 60 anni di attività** il Gruppo ha sviluppato forti competenze in tutti i servizi della Logistica Integrata: Gestione Magazzini e Piattaforme, Logistica di Stabilimento, Trasporti e Spedizioni, Air Cargo, Packaging, Value Added Operations, Engineering e Servizi ICT.

Nel 2012, **grazie all'integrazione** tra Argol e Villanova, viene creata una realtà unica, competitiva nel contesto globale: il Gruppo Argol Villanova. Forte della propria storia e dei piani di sviluppo, Argol Villanova ha sviluppato **un'immagine coordinata nuova e innovativa** e ha deciso di adottare un nuovo nome, **BCUBE**, per trasferire la visione moderna e internazionale del Gruppo.

Suddivisione Geografica



Suddivisione dei Servizi



## Siti Operativi

70

Italia: 32

Estero: 38

## Aree gestite

1.549.764 mq

## Aree di proprietà

1.144.245 mq

## Network Trasporto su Gomma

700

(di cui > 180 di proprietà)

## Flotta Trasporti Eccezionali

112

## Raccordi Ferroviari Interni

4 x 66 km totali

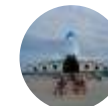
## Tracce Ferroviarie Settimanali

> 25.000 km

# Principali Servizi e Settori



Automotive    Energy    Industrial    Aerospace & Defence    Technology    FMCG    Air    & More



**LOGISTICA DI STABILIMENTO**

Gestione magazzini e alimentazione linee di produzione negli stabilimenti del cliente, raccolta prodotti finiti, servizi outbound

**ATTIVITA' A VALORE AGGIUNTO**

Soluzioni personalizzate, verniciatura, sabbiatura, assemblaggio meccanico, saldatura, manutenzione

**PACKAGING INDUSTRIALE**

Engineering e produzione di imballaggi in legno, plastica, metallo e confezionamento con termoretraibile

**EQUIPMENT SERVICES**

Programma completo per la gestione e il noleggio di carrelli elevatori e altri equipment

**PIATTAFORME LOGISTICHE E GESTIONE CKD**

Stabilimenti multi-cliente, gestione CKD e Part by Part, flussi internazionali

**AIR CARGO**

Gestione cargo aeroportuale

**TRASPORTI ECCEZIONALI**

Trasporti eccezionali, disassemblaggio/assemblaggio di impianti industriali

**TRASPORTI MULTIMODALI**

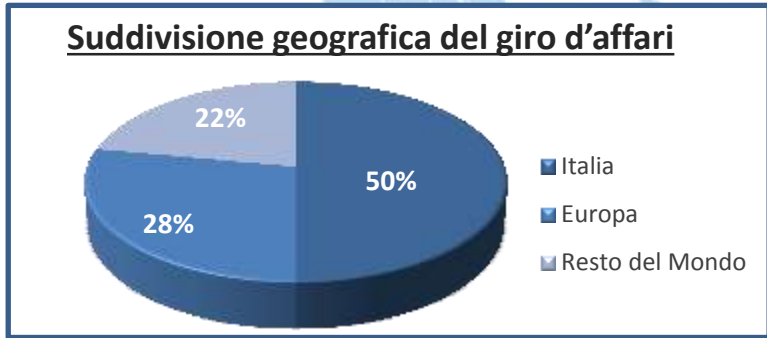
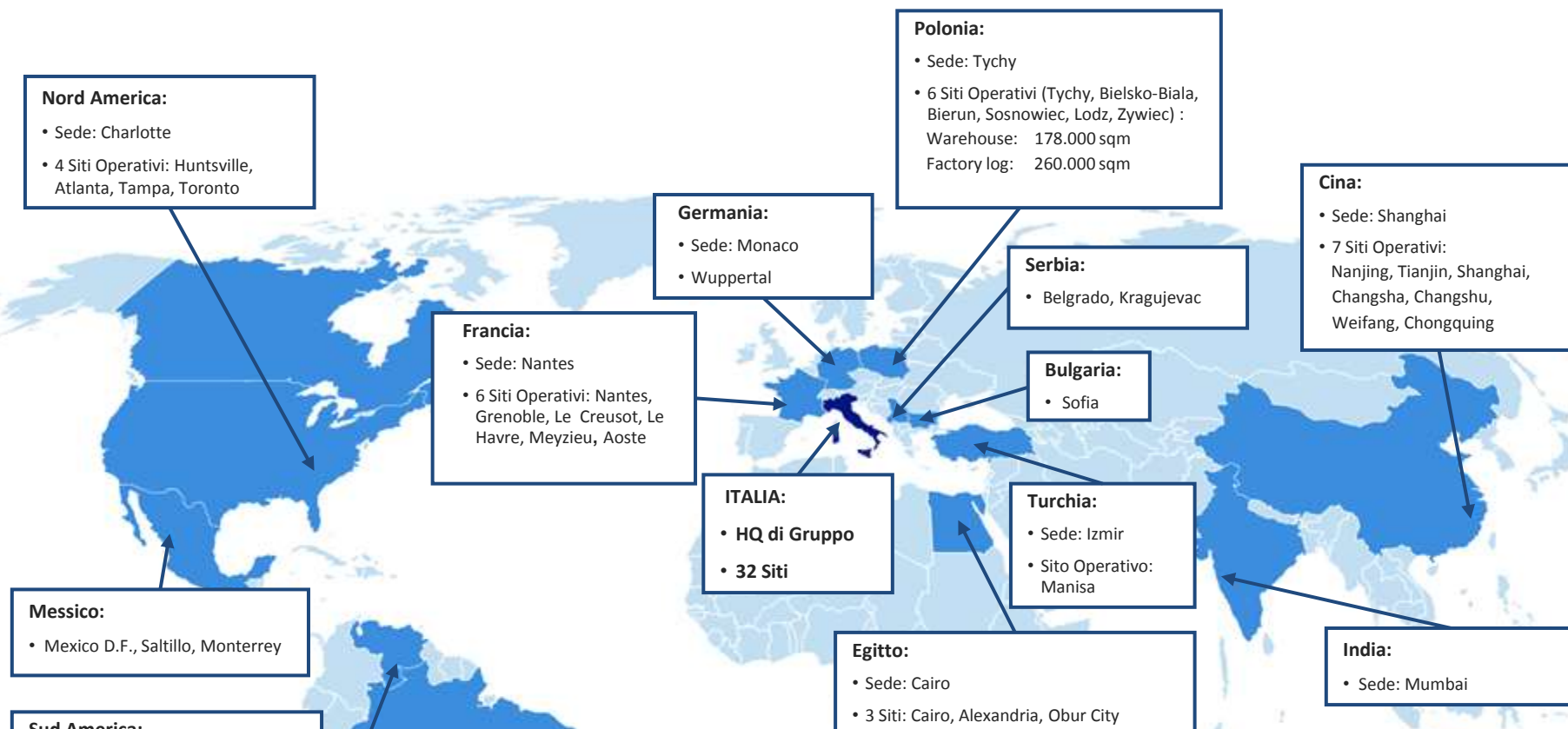
Progettazione e implementazione delle soluzioni di trasporto ferroviario e su gomma

**SPEDIZIONI**

Spedizioni internazionali via mare e aerea

**ENGINEERING E SERVIZI ICT**

Progettazione e sviluppo di soluzioni ingegneristiche personalizzate, integrazione IT e gestione flussi



# Referenze





*LIVORNO SITE*

# SUPPLY CHAIN MANAGEMENT – LIVORNO PLANT



INBOUND



WAREHOUSE  
&  
FACTORY  
LOGISTIC



VALUE ADDED  
ACTIVITIES



BOX & PACKING



OUTBOUND  
(FOB)





# SUPPLY CHAIN MANAGEMENT – LIVORNO PLANT



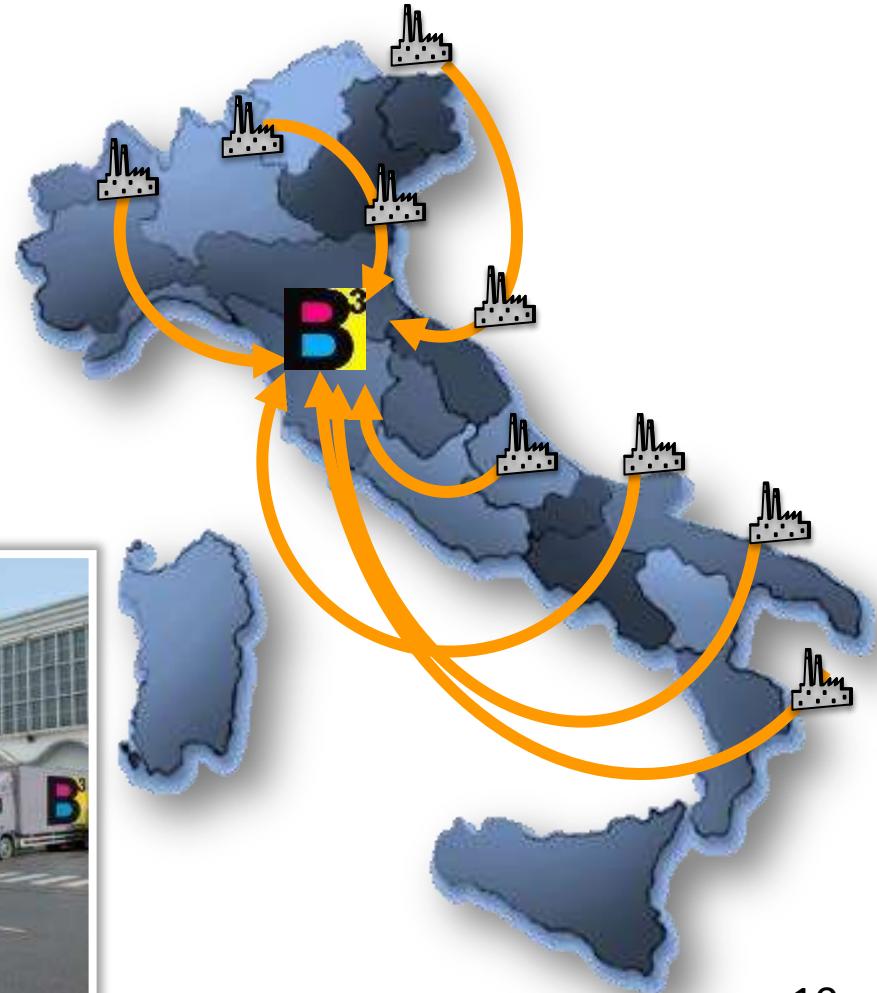
<b>AREAS INDOOR</b>	m2	60.000
<b>AREAS OUTDOOR</b>	m2	210.000
<b>NR. OF PACKAGES STORED IN AREAS</b>	nr./year avg	14.000
<b>MATERIAL MANAGED (IN/OUT)</b>	tons/year	75.000
<b>SHIPMENTS</b>	tons/year	30.000
<b>FOB VESSELS MANAGED</b>	nr/year	> 80



INBOUND

## Main services:

- Picking and milk run consolidating material from suppliers
- Heavy load transportation from suppliers to Livorno site

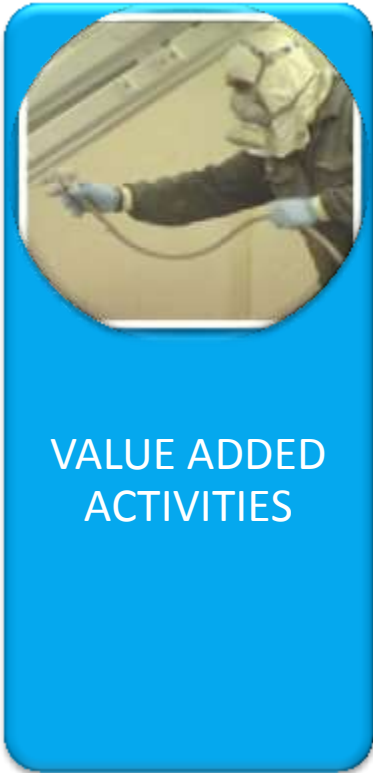




WAREHOUSE  
&  
FACTORY  
LOGISTIC

- More than 18.000 items managed per year
- Specific B3 ERP
- Internal moving till 2.000 tons
- Lifting till 800 tons





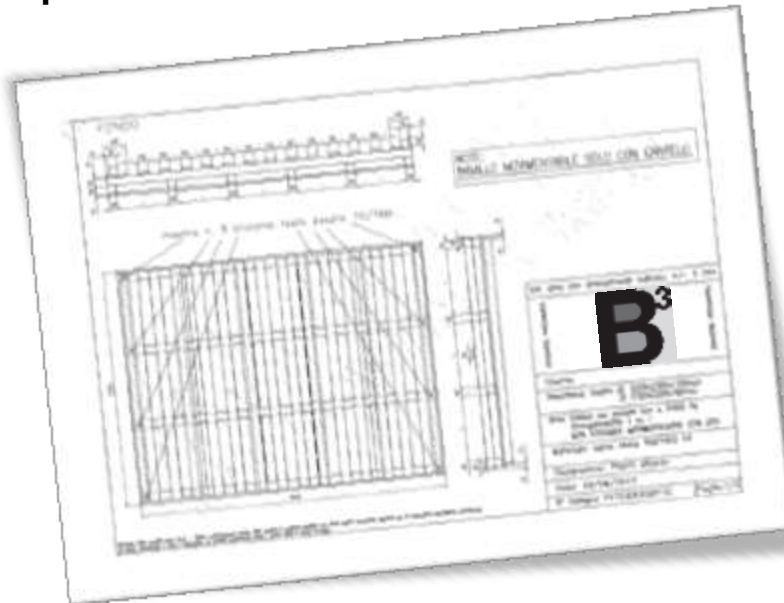
- **Specific tools and facilities for sandblasting, painting and welding activities, dedicated for heavy duty manufacturing**
- **Num. 2 sandblasting cabins of 24 x 7,1 x 6,1 H mt. with continuous abrasive recovery and recycling**
- **Num 2 painting cabins of 18 x 7 x 6 H mt.**





## BOX & PACKING

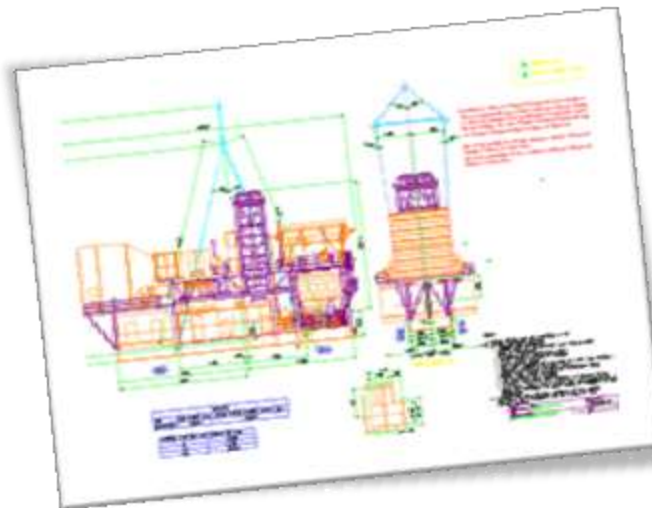
- Wood packaging with plywood panel
- Thermoshrinkable packaging and container stuffing
- Designing of industrial packaging following customer procedure





OUTBOUND  
(FOB)

- **Intermodal platform: Truck, Train and vessel.**
- **Out of gauge transportation in terms of the weight and dimension**
- **Customs clearance**



**THANKS**