

INVESTIRE A LIVORNO

Opportunità di investimento

LIBURNIA SRL – S.ORLANDO 42

Caratteristiche identificative dell'area

Il presente lotto sorge in Via Salvatore Orlando nell'area di Piazzale Zara limitrofa all'omonimo varco portuale. Si tratta di una zona produttiva ricca di attività di tipo logistico e ben collegata con le principali direttrici di traffico.

Offerta localizzativa

Capannone sito in Livorno, via S. Orlando 42.

Dati Catastali: foglio 7 particella 530 sub 604 categoria D/8 con annesso piazzale.

Dati urbanistici: superficie lorda coperta mq 5.000 circa con annesso piazzale mq 3.000 circa.

Destinazione d'uso: industria, artigianato, attività portuali, deposito.

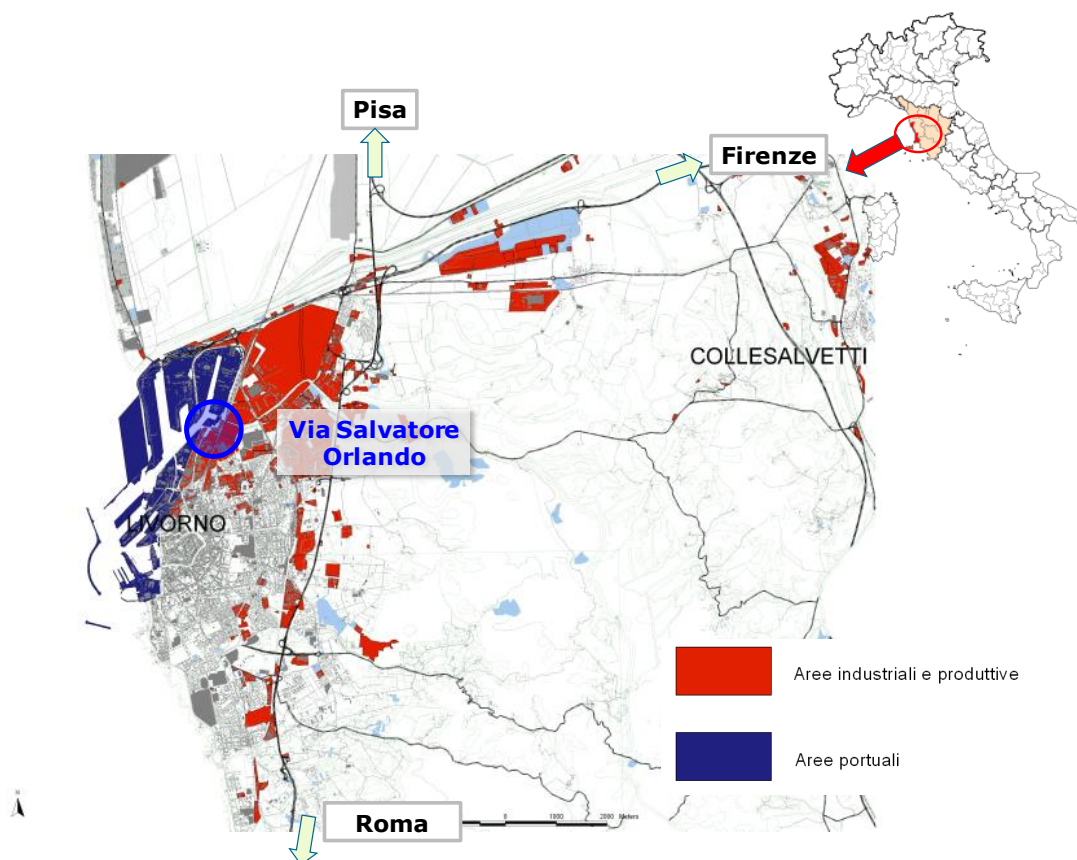
Trattasi di immobile situato nelle immediate vicinanze dei varchi portuali doganali Zara e Valessini.

Tipologia di investimenti e di insediamento

Per la sua struttura e localizzazione, tale opportunità localizzativa è particolarmente adatta ad attività di tipo logistico con particolare riferimento ad imprese di trasporti e deposito merci.



Localizzazione (cartografia area localizzativa)



Contatti

La proprietà dell'immobile è privata e la trattativa è riservata.

Per i dettagli è possibile contattare:

Liburnia srl

Via S.Orlando36/38 57122 Livorno (Italia)

Tel. 0586.429585 - Fax. 0586.401699

Direttore Roberto Bartoli

e-mail: liburniali@alice.it

Vantaggi chiave

- Localizzazione in una area produttiva adiacente ad un varco portuale.
- L'area è facilmente raggiungibile dall'Autostrada e dalla Strada di Grande Comunicazione FI-PI-LI.
- Le strutture ed il piazzale antistante sono in perfette condizioni.
- Dotazione di ampio piazzale camionabile.